



**Faire offre à partir de 189 000 €**

# Réf. Maison 3 chambres à Bon-Secours  
Rue Emile Baijot 9 - 7603 Bon-Secours



111 m<sup>2</sup>



3



2

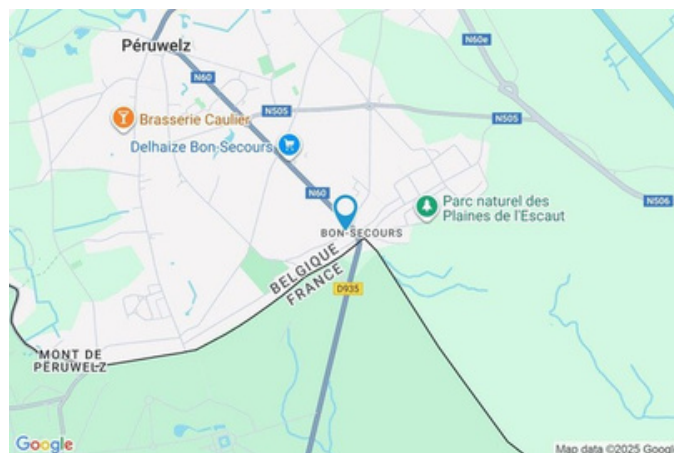
**SRL L'Avenir Immobilier**  
Place Roger Desaise 15, 6032 Mont-sur-Marchienne  
e-mail: [info@avenir-immobilier.be](mailto:info@avenir-immobilier.be)  
IPI 103 381

## # Réf. Maison 3 chambres à Bon-Secours

Adresse du bien :  
Rue Emile Baijot 9 7603 - Bon-Secours

### Coordonnées du bien

Rue	Rue Emile Baijot
N°	9
CP	7603
Ville	Bon-Secours
Pays	Belgique
Latitude	50.497459
Longitude	3.606031



### PARCELLE - DIMENSIONS ET AMÉNAGEMENTS

➔ Orientation façade avant	Nord
⚡ Déclivité	Plat
Largeur de la façade	9.00 m
Surface bâtie au sol	70.00 m²
Profondeur de la parcelle	10 m
Surface de la parcelle	70.00 m²
Largeur de la parcelle	9.00 m
Informations provenant du site du cadastre	





### Description globale du bien

Etat général	Rénové
Surface habitable	111 m²
Surface totale	111 m²
Nombre de façades	3
Nombre d'étages	4
Nombre de pièces	13
Nombre de chambre(s)	3
Nombre de salle de bains	1
Nombre de salle de douches	1



### Descriptif extérieur

Terrasse (terrain avant)	18.5 m²
	Sol carrelage

### Aménagement intérieur

Rez-de-chaussée	41 m²
Hall d'entrée, salon, cuisine, wc, escalier 1, pièce	
1er étage	43 m²
Chambre 1, chambre 2, salle de douche, escalier 2	
2ème étage	27 m²
Chambre 3	
Sous-sol	10 m²
Cave, escalier 1	

Rez-de-chaussée

Hall d'entrée



 superficie : 8.24 m<sup>2</sup>

Longueur : 4.86 m

Largeur : 3.66 m

**Sol**

**Hauteur sous-plafond**

**Éclairage**

Carrelage

2.76 m

Au plafond

**Escalier**

Bois

Avec palier



Rez-de-chaussée

Salon



 superficie : 16.82 m<sup>2</sup>

Longueur : 4.33 m

Largeur : 3.87 m

**Fenêtre**

Châssis PVC double vitrage  
oscillo-battants

**Éclairage**

Points lumineux au plafond

**Sol**

Parquet flottant

**Chauffage**

Radiateur électrique

**Hauteur sous-plafond**

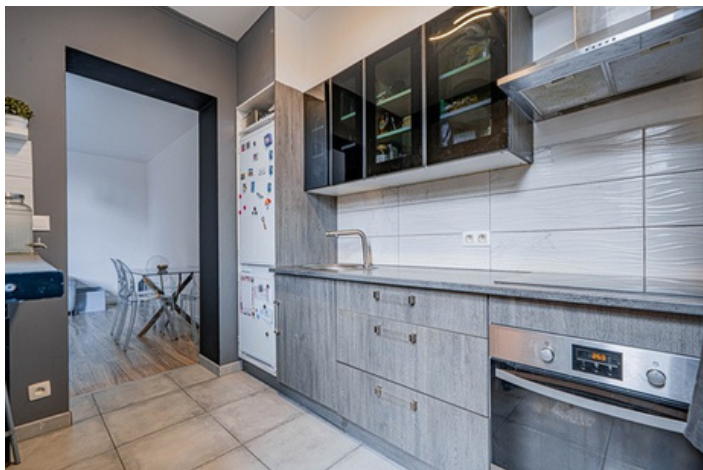
2.7 m

**Prise(s) électrique(s)**

2

Rez-de-chaussée

Cuisine



 superficie : 6.42 m²

Longueur : 2.77 m

Largeur : 2.31 m

**Hauteur sous-plafond** 2.7 m  
**Équipée** Oui  
**Évier**  
 Simple  
 Avec égouttoir  
 Inox  
**Plaque de cuisson** Vitrocéramique

**Four**  
 Multifonction  
 De la marque Zanussi

**Fenêtre**

**Sol**  
**Éclairage**  
**Placard**

Châssis PVC double vitrage  
 oscillo-battants  
 Carrelage  
 Points lumineux au plafond  
 Portes battantes



Rez-de-chaussée

Wc



 superficie : 1.24 m²

Longueur : 1.82 m

Largeur : 0.67 m

WC

Suspendu

Hauteur sous-plafond

2.05 m

Lavabo

Simple

Éclairage

Points lumineux au plafond

Sol

Carrelage



Rez-de-chaussée

Salle à manger



 superficie : 7.52 m²

Longueur : 3.20 m

Largeur : 2.34 m

**Fenêtre**

Châssis PVC double vitrage  
oscillo-battants

**Hauteur sous-plafond**

2.7 m

**Sol**

Parquet flottant

**Prise(s) électrique(s)**

3 1

**Éclairage**

Points lumineux au plafond

**Prise réseau**

**Chauffage**

Radiateur électrique



1er étage

Chambre 1



 superficie : 11.71 m<sup>2</sup>

Longueur : 3.64 m

Largeur : 3.21 m

**Fenêtre**

Châssis PVC double vitrage  
oscillo-battants

**Éclairage**

Points lumineux au plafond

**Sol**

Parquet flottant

**Chauffage**

Radiateur électrique

**Hauteur sous-plafond**

2.36 m

**Prise(s) électrique(s)**

3

1er étage

Chambre 2



 superficie : 18.50 m<sup>2</sup>

Longueur : 4.77 m

Largeur : 4.08 m

**Fenêtre**

Châssis PVC double vitrage  
oscillo-battants

**Éclairage**

Points lumineux mural

**Sol**

Parquet flottant

**Chauffage**

Radiateur électrique

**Hauteur sous-plafond**

2.36 m

**Prise(s) électrique(s)**

3



1er étage

Salle de douche



 superficie : 6.77 m²

Longueur : 3.04 m

Largeur : 2.31 m

**Douche**

Carrelage + rideau

**Lavabo**

Simple

**Fenêtre**

Châssis PVC double vitrage  
oscillo-battants

**Sol**

Parquet flottant

**Hauteur sous-plafond**

2.35 m

**Type de plafond**

Plafond mansardé

**Éclairage**

Points lumineux au plafond

**Extracteur d'air**

Oui

**Prise(s) électrique(s)**

2

**Sèche-serviettes**

Électrique

2ème étage

Chambre 3



 superficie : 26.57 m<sup>2</sup>

Longueur : 7.90 m

Largeur : 5.31 m

**Fenêtre**

Châssis battants matière bois  
Simple

**Sol**

Hauteur sous-plafond

Type de plafond

Parquet

1.98 m

Plafond mansardé

**Éclairage**

Chauffage

Prise(s) électrique(s)

Escalier

Matériaux bois

1/4 tournant

Points lumineux mural

Radiateur électrique

5



Sous-sol

Salle de bains



 superficie : 9.56 m²

Longueur : 4.21 m

Largeur : 2.75 m

Sol

Carrelage

Hauteur sous-plafond

1.76 m A

Éclairage

u plafond

## Autres

### REZ-DE-CHAUSSÉE - ESCALIER 1

 superficie : 0.81 m<sup>2</sup>

Longueur : 1.20 m

Largeur : 0.67 m

#### Escalier

Matériaux bois

Droit

### 1ER ÉTAGE - ESCALIER 2

 superficie : 6.32 m<sup>2</sup>

Longueur : 3.63 m

Largeur : 1.73 m

#### Escalier

Bois

1/4 tournant

#### Sol

Éclairage

Flottant

Au plafond

### SOUS-SOL - ESCALIER

 superficie : 1.64 m<sup>2</sup>

Longueur : 0.73 m

Largeur : 2.25 m

#### Escalier

Bois

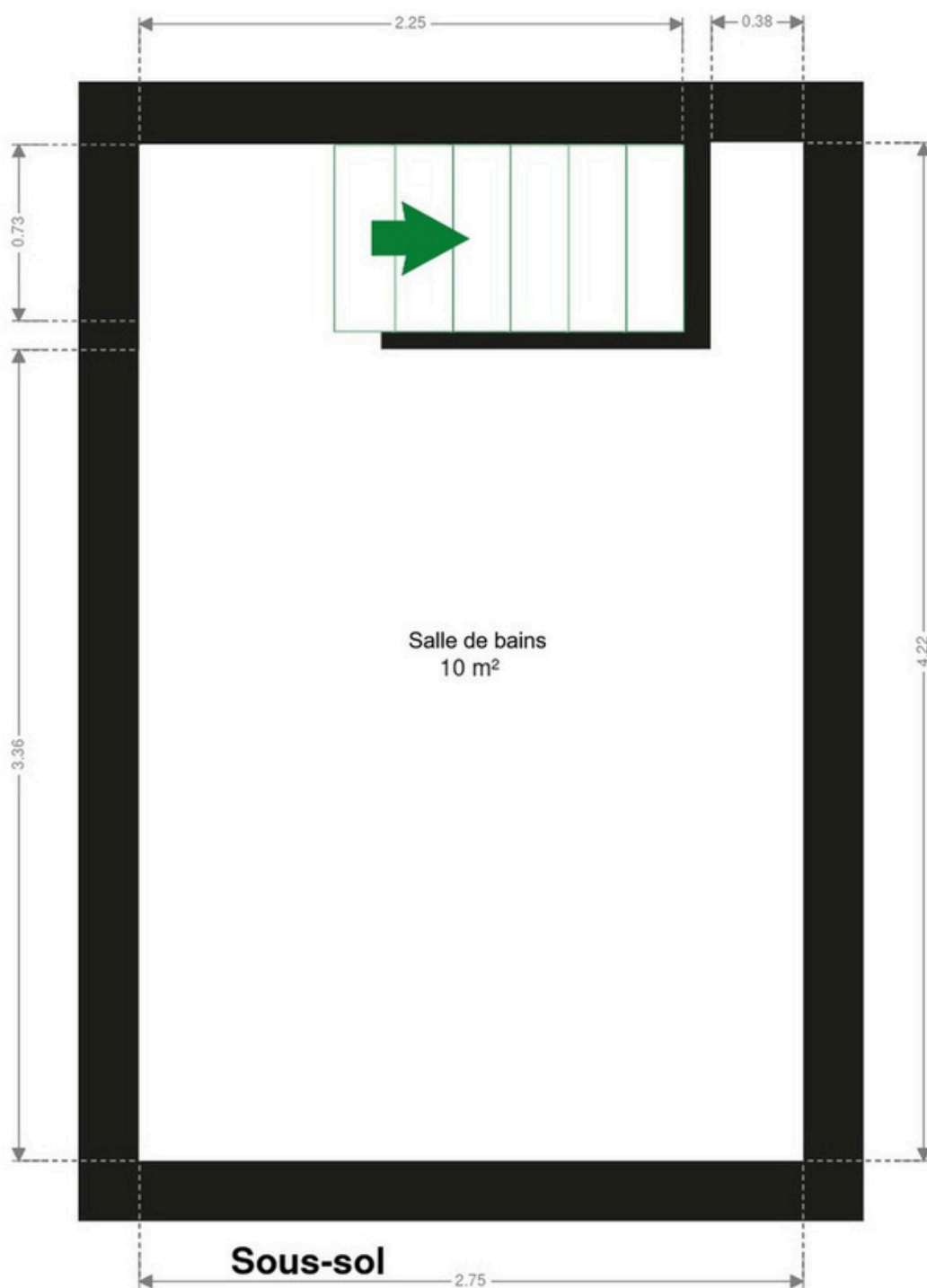
Droit



## RÉCAPITULATIF DES MÉTRÉS

Rez-de-chaussée	Longueur	Largeur	Superficie
Hall d'entrée	4.86 m	3.66 m	8.24 m <sup>2</sup>
Salon	4.33 m	3.87 m	16.82 m <sup>2</sup>
Cuisine	2.77 m	2.31 m	6.42 m <sup>2</sup>
Wc	1.82 m	0.67 m	1.24 m <sup>2</sup>
Escalier 1	1.20 m	0.67 m	0.81 m <sup>2</sup>
Salle à manger	3.20 m	2.34 m	7.52 m <sup>2</sup>
1er étage	Longueur	Largeur	Superficie
Chambre 1	3.64 m	3.21 m	11.71 m <sup>2</sup>
Chambre 2	4.77 m	4.08 m	18.50 m <sup>2</sup>
Salle de douche	3.04 m	2.31 m	6.77 m <sup>2</sup>
Escalier 2	3.63 m	1.73 m	6.32 m <sup>2</sup>
2ème étage	Longueur	Largeur	Superficie
Chambre 3	7.90 m	5.31 m	26.57 m <sup>2</sup>
Sous-sol	Longueur	Largeur	Superficie
Salle de bains	4.21 m	2.75 m	9.56 m <sup>2</sup>
Escalier	0.73 m	2.25 m	1.64 m <sup>2</sup>
<b>Total</b>			<b>122.12 m<sup>2</sup></b>

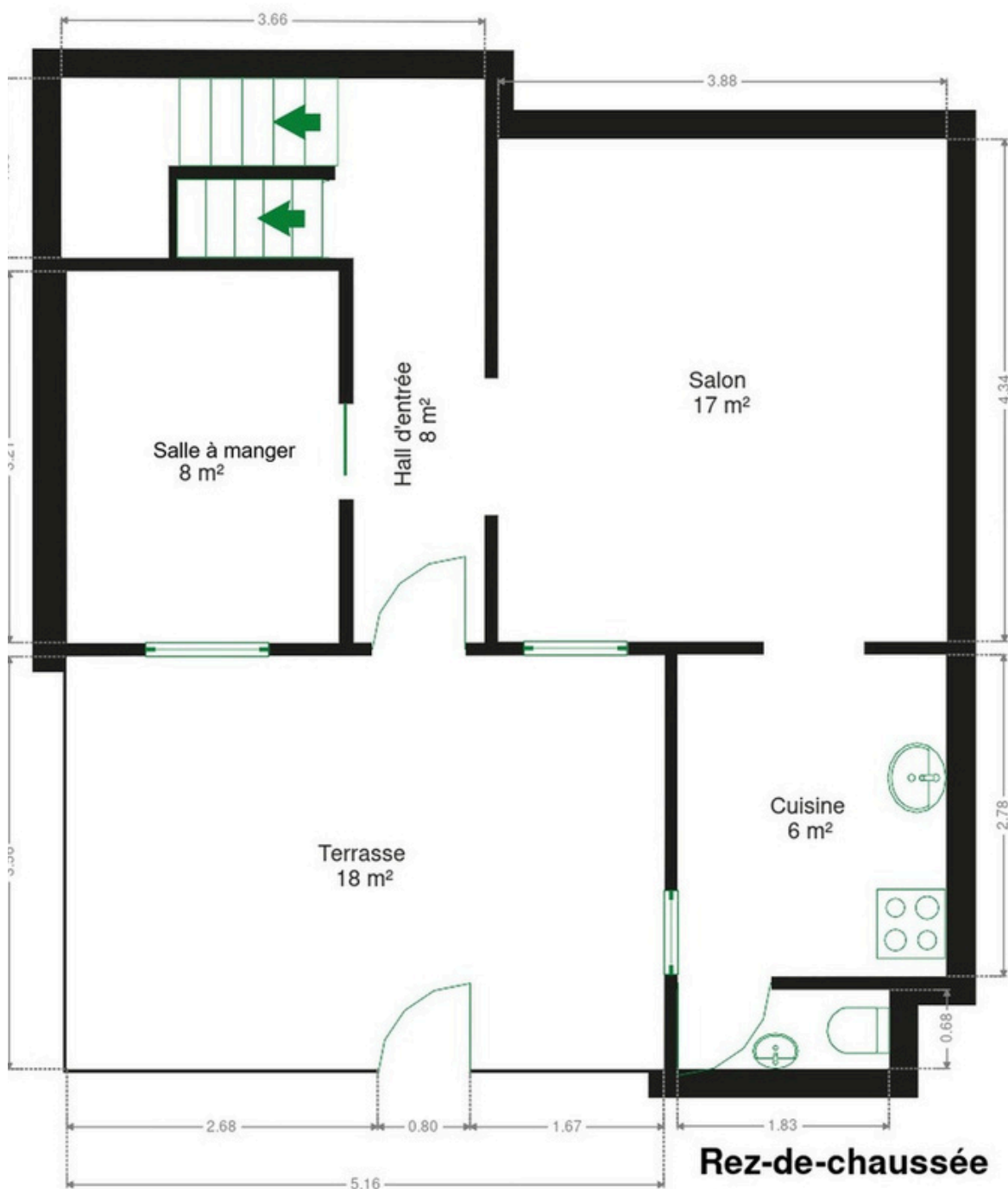
Plan - Sous-sol



Les plans sont soumis à titre informatif et non contractuels.



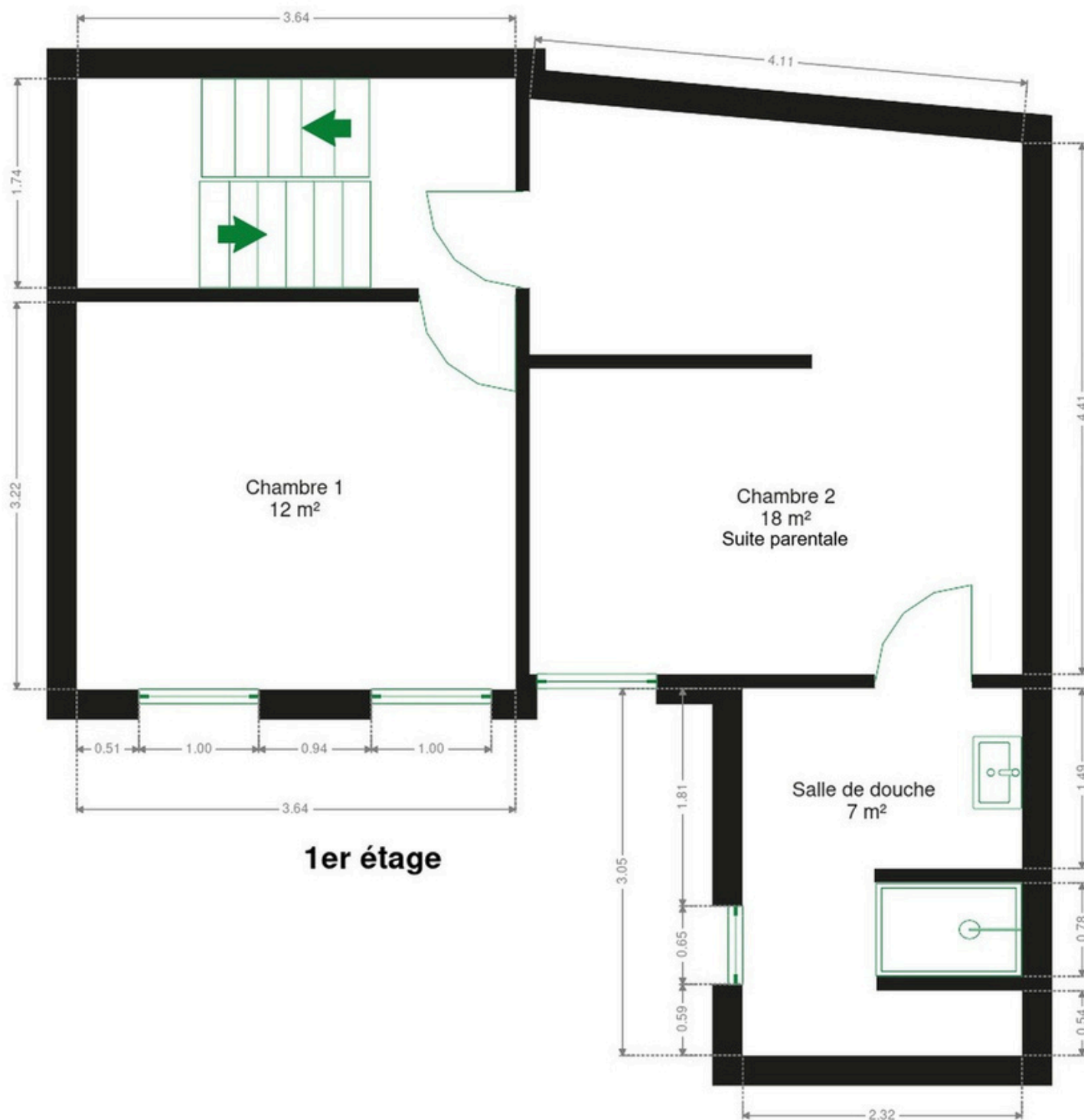
Plan - Rez-de-chaussée



**Rez-de-chaussée**

Les plans sont soumis à titre informatif et non contractuels.

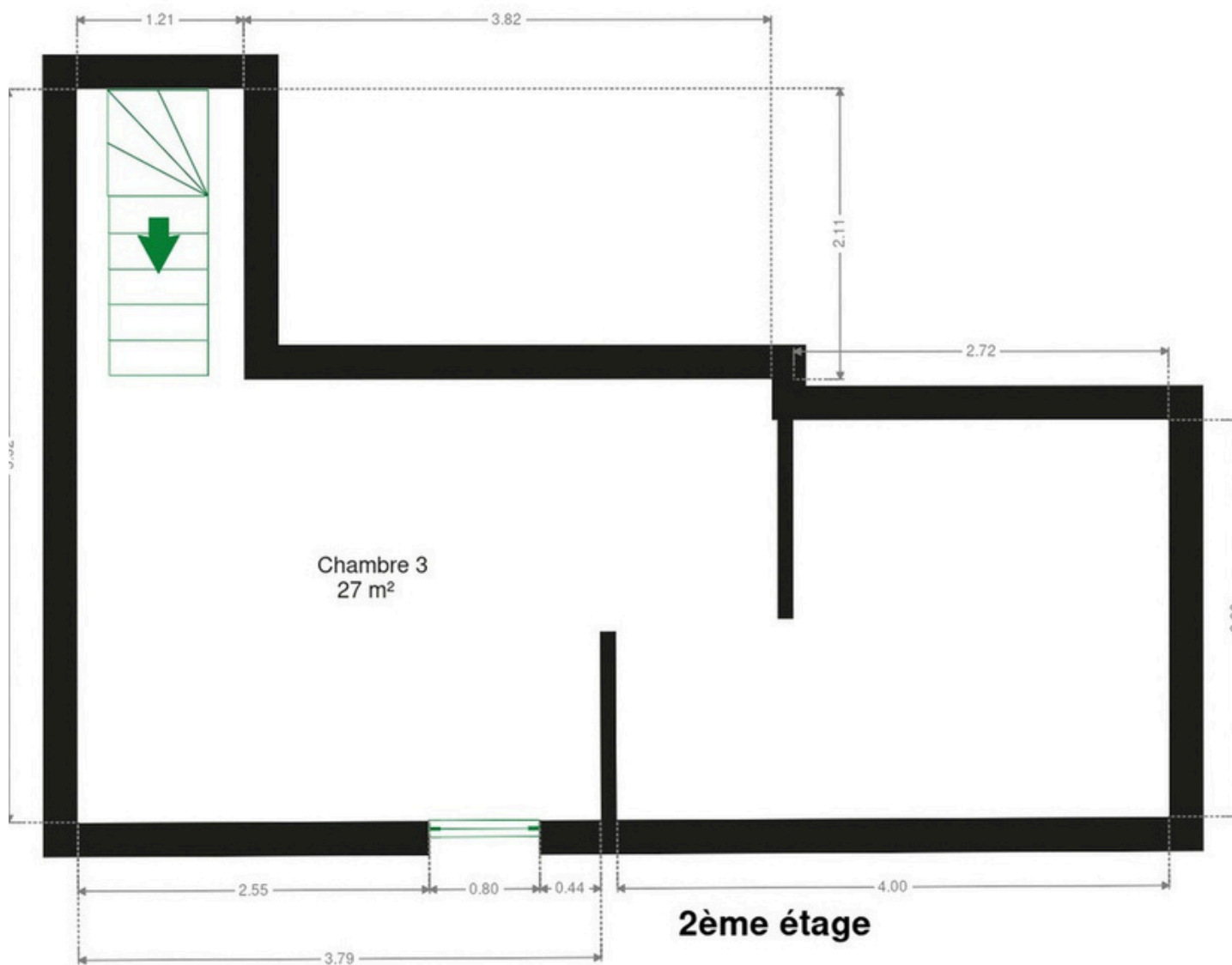
Plan - 1er étage



Les plans sont soumis à titre informatif et non contractuels.



Plan - 2ème étage



## Extérieur

---





## Technique

### Couverture

Tuiles

### Matériaux façade

Brique

### Châssis

Matière pvc

Double vitrage

### Compteur électrique

Compteur intelligent

### Chauffage

Type foyers

Nature électrique



### Description détaillée de l'environnement

#### MOBILITÉ

Arrêt debus	70 m
Accès ferroviaire	2100 m
Accès autoroutier	4600 m

#### ÉCOLES

Ecole Notre-Dame de Bonsecours asbl	149 m
Ecole Comunale De Bon Secours	502 m
EAFC Péruwelz	1335 m

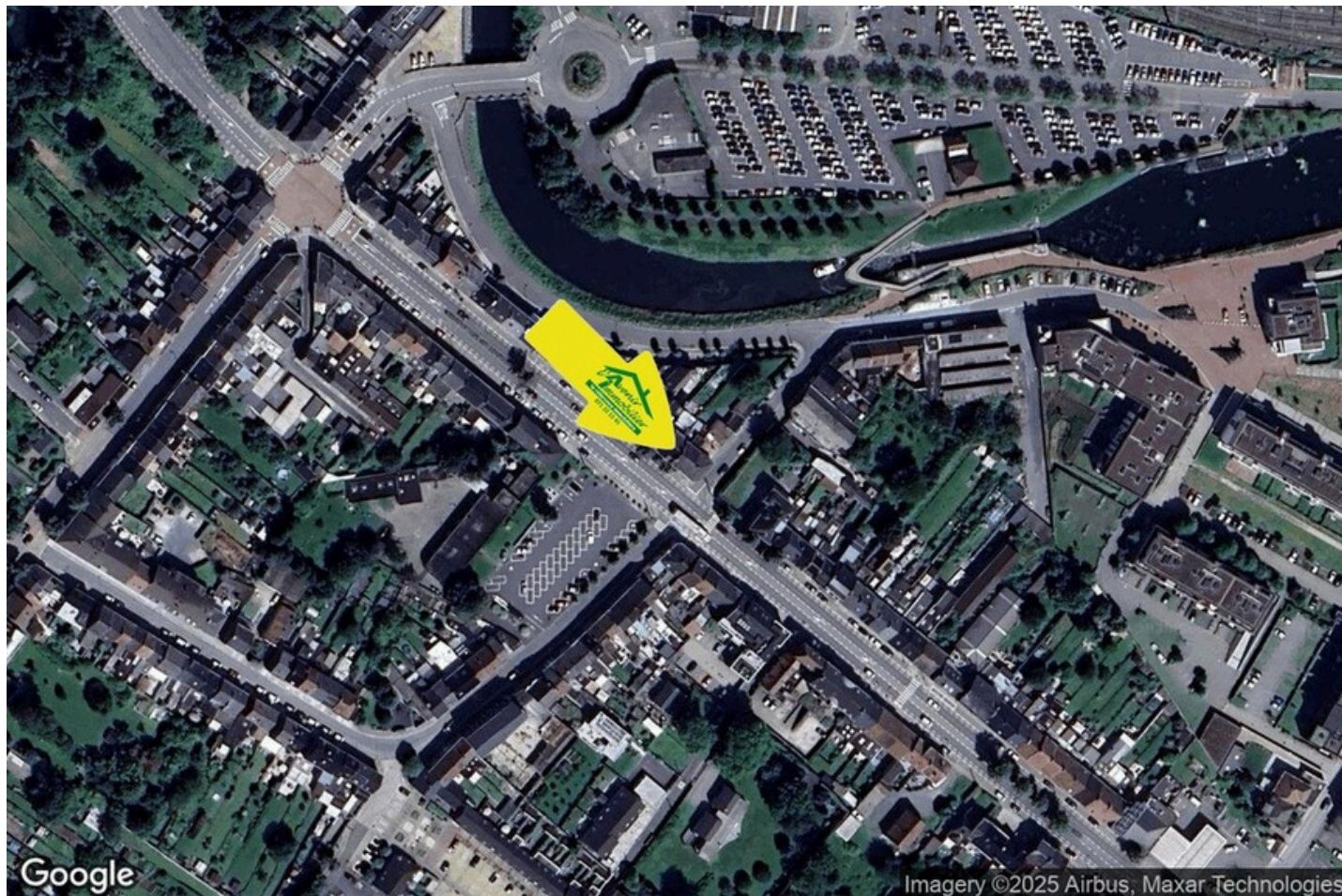


#### POINTS D'INTÉRÊTS

Hébergement	86 m
Appartements Bon Secours	
Hébergement	94 m
Le Prieuré de la Basilique	
Banque	878 m
Banque CPH	
Hôpital	1545 m
Centre Hospitalier de Wallonie picarde (CHwapi) - ...	
Agence d'assurance	1578 m
MC Péruwelz	
Agence de Voyage	1632 m
Euro Voyage sprl	
Bureau local du gouvernement	1727 m
ALE de Péruwelz	
Réparation de voiture	
SV Services, pneus et dévoilage de jantes	1739 m



## Plan situation



🏠 L'Avenir Immobilier  
📍 Place Roger Desaise 5, 6032  
Mont-sur-Marchienne  
✉ info@avenir-immobilier.be  
☎ +32 71 22 11 41  
📄 N° IPI : 103 381

👤 L'Avenir Immobilier  
✉ info@avenir-immobilier.be  
☎ +32 71 22 11 41 +32 71  
22 11 41  
L'Avenir Immobilier